



ESTIMACIONES AGRÍCOLAS

Informe semanal al
05 de abril de 2017



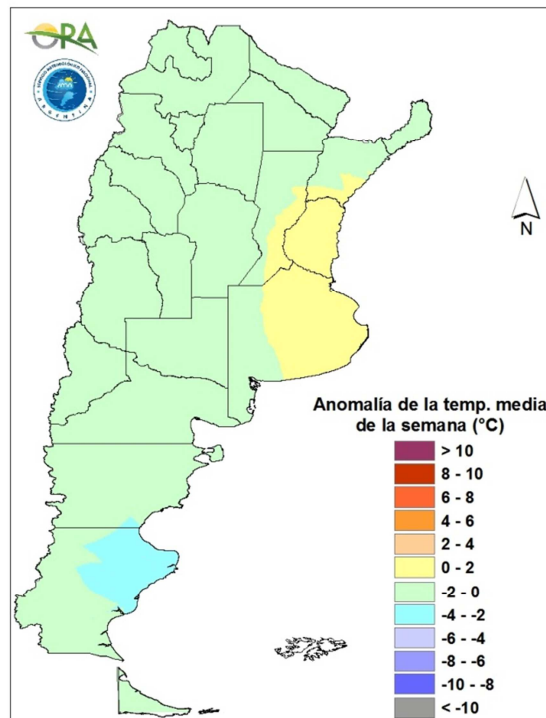
ÍNDICE

- Temperaturas
- Precipitaciones
- Estado de las reservas hídricas
- Humedad y estado de los cultivos



TEMPERATURAS

Las temperaturas medias de la última semana fueron levemente inferiores a la media en la mayor parte del territorio argentino, particularmente en Patagonia. Allí se registraron mínimas inferiores a los 0°C en su región cordillerana, al igual que en la zona cordillerana de Mendoza y San Juan. Solo en Cuyo y en Formosa se alcanzaron los 32°C de máxima.



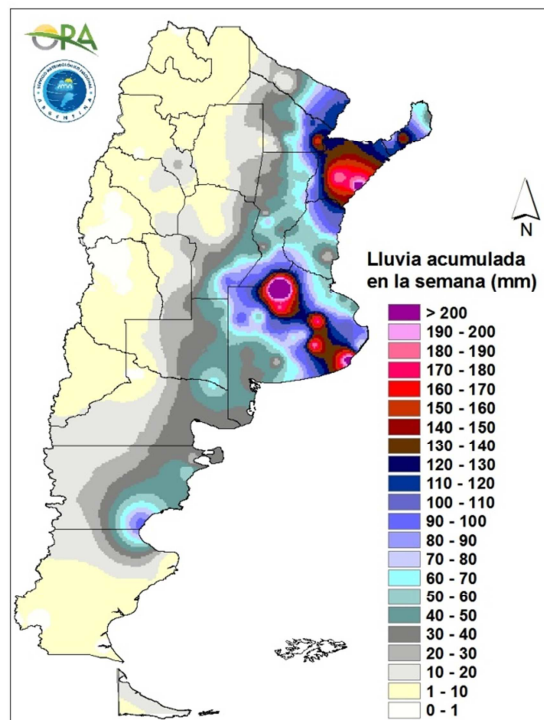
Anomalia de la temperatura media de la semana

Se prevén temperaturas medias inferiores a las normales durante los próximos siete días. Actualmente el ingreso de aire frío proveniente del sur está provocando un descenso sostenido de las mismas. Esta situación perduraría hasta el martes, cuando las condiciones permitirían el reingreso de aire cálido.



PRECIPITACIONES

Se registraron abundantes precipitaciones en toda la franja este del territorio argentino durante los últimos siete días. En el NEA los acumulados superaron los 60mm en toda su extensión, con máximos locales que superaron los 200mm en Oberá, Paso de los Libres y Resistencia. Condiciones similares se observaron en la provincia de Buenos Aires, donde se registraron intensas lluvias y tormentas con acumulados nuevamente mayores a los 200mm en diversas localidades: Mar del Plata (214mm) y Junín (314mm). Las precipitaciones volvieron a afectar a Comodoro Rivadavia donde se acumularon 94mm la última semana.

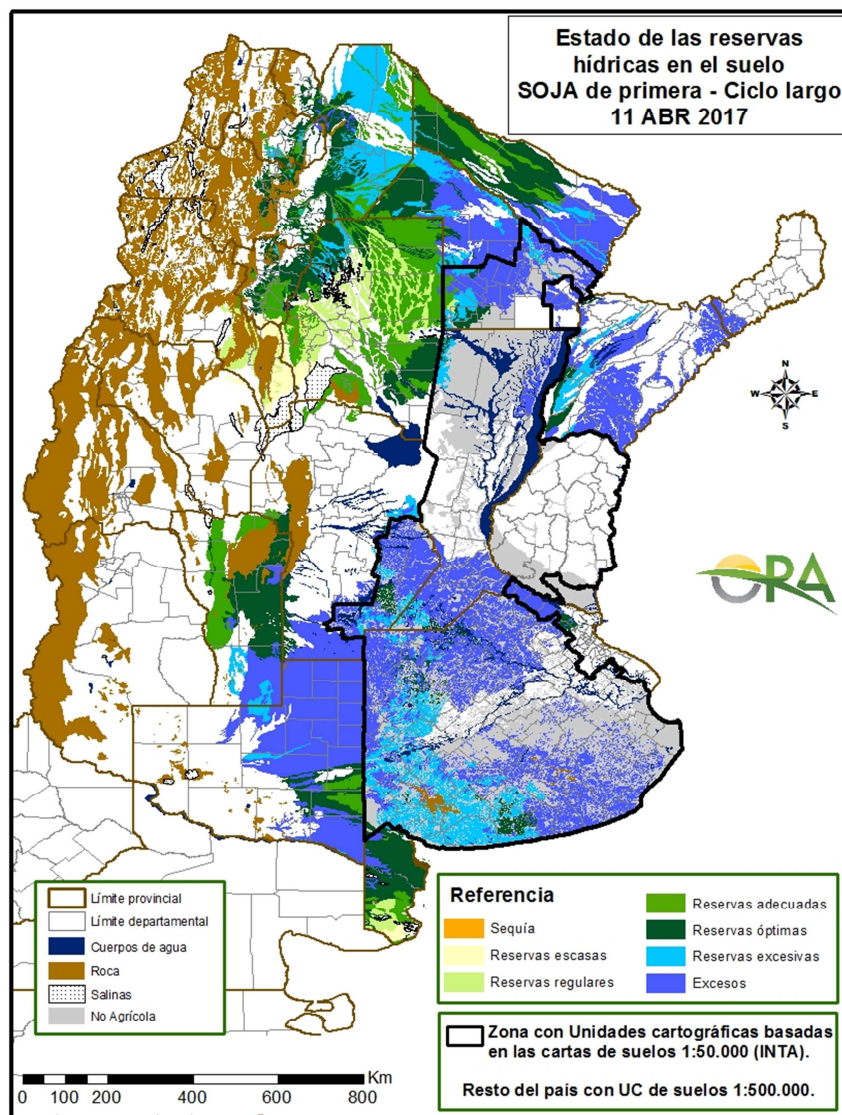


Precipitaciones acumuladas en la semana

Se prevén precipitaciones en Cuyo entre los días viernes y lunes, dando lugar a grandes acumulados, principalmente en la zona cordillerana de Mendoza. Entre los días sábado y lunes también se esperan lluvias tanto en el NOA como en el NEA, aunque de menor intensidad. A partir del martes se darán precipitaciones que afectarán nuevamente al NEA y al Litoral

ESTADO DE LAS RESERVAS HÍDRICAS

Las abundantes precipitaciones registradas durante la última semana han profundizado los excesos hídricos preexistentes de forma generalizada. Hacia el oeste de la región pampeana permanecen los excesos previamente observados, mientras que al este, donde se dieron intensas lluvias y tormentas, las reservas hídricas anteriormente adecuadas u óptimas son actualmente excesivas. En las provincias de Santa Fe y Entre Ríos, si bien se alcanzó la fecha de cosecha, se estima que prevalecen los excesos hídricos al igual que en el NEA. En el NOA, donde no se registraron precipitaciones durante los últimos siete días, las reservas hídricas simuladas para soja se encuentran de adecuadas a óptimas en su mayor extensión, a excepción del este de Salta donde predominan las reservas excesivas.



Mapa de reservas hídricas hecho a partir de datos meteorológicos del SMN y del INTA e información de suelos del INTA.



EVOLUCIÓN DE LA SUPERFICIE SEMBRADA Y COSECHADA

AVANCE DE LA COSECHA DE ARROZ										
CAMPAÑA: 2016/2017(*)										
DELEGACION	TIPO	AREA SEMBRADA Has	09/03 %	16/03 %	23/03 %	30/03 %	06/04 %	12/04 %	AREA PERDIDA Has	AREA COSECHADA Has
CORRIENTES	LA	5.470				15	35	40		2.188
	LF	85.600	15	20	40	55	70	80		68.480
	M									-
T. CORRIENTES		91.070	14	19	38	53	68	78	-	70.668
CHACO	LA									-
	LF	5.000	45	60	70	85	100	100		5.000
	M									-
T. CHACO		5.000	45	60	70	85	100	100	-	5.000
PARANA	LA	3.000				18	30	31		930
	LF	29.800	17	38	51	77	85	87		25.980
	M									-
T. PARANA		32.800	15	34	46	71	80	82	-	26.910
R. DEL TALA	LA	4.500	1	4	12	20	43	72		3.230
	LF	34.000	4	8	27	34	46	75		25.650
	M									-
T. R. DEL TALA		38.500	3	7	26	32	46	75	-	28.880
T. ENTRE RIOS		71.300	9	20	35	50	61	78	-	55.789
FORMOSA	LA	7.500	40	50	60	75	90	100	700	-
	LF	-								6.800
	M									-
T. FORMOSA		7.500	40	50	60	75	90	100	700	6.800
AVELLANEDA	LA	1.000								-
	LF	18.000	35	40	70	75	85	85		15.300
	M									-
T. AVELLANEDA		19.000	33	38	66	71	81	81	-	15.300
RAFAELA	LA	100								-
	LF	13.100	40	55	70	85	90	95		12.445
	M									-
T. RAFAELA		13.200	40	55	69	84	89	94	-	12.445
T. SANTA FE		32.200	36	45	68	77	84	86	-	27.745
TOTAL PAIS	LA	14.070	0	1	4	16	34	45	-	6.348
	LF	193.000	19	27	46	60	72	83	700	159.654
	M	-	-	-	-	-	-	-	-	-
TOTAL PAIS	16/17	207.070	17	25	43	57	70	80	700	166.002
	15/16	214.570	24	39	47	64	76	78		

(*) Cifras Provisorias
Las AREAS están expresadas en hectáreas.
ESTIMACIONES AGRICOLAS
Min. de AGRONDUSTRIA



AVANCE DE LA COSECHA DE GIRASOL

CAMPAÑA: 2016/2017(*)

DELEGACION		AREA SEMBRADA Has	09/03	16/03	23/03	30/03	06/04	12/04	AREA PERDIDA Has	AREA COSECHADA Has
			%	%	%	%	%	%		
Bahía Blanca		3.500	-	12	25	40	70	90	-	3.150
Bolívar		40.000	-	10	35	50	90	93	-	37.200
Bragado		7.500	-	50	100	100	100	100	-	7.500
General Madariaga		71.600	11	16	29	35	50	86	1.800	60.190
Junín		800	41	41	100	100	100	100	-	800
La Plata		5.500	10	15	20	53	90	100	-	5.500
Lincoln		10.800	-	-	20	51	90	90	630	9.190
Pehuajó		100.000	14	53	70	75	96	96	-	96.000
Pergamino		250	-	100	100	100	100	100	-	250
Pigüé		112.000	2	5	17	55	68	85	-	95.200
Salliqueló		170.000	4	36	77	96	96	96	-	162.370
Tandil		192.000	-	6	49	77	87	95	-	182.400
T.Arroyos		95.000	3	12	24	62	71	77	4.450	69.520
25 de Mayo		15.700	-	-	100	100	100	100	-	15.700
BUENOS AIRES	16/17	824.650	4	20	49	71	83	91	6.880	744.970
	15/16	745.540	14	40	70	87	92	98	-	-
Laboulaye		8.000	-	-	-	63	82	92	1.300	6.170
M. Juárez		2.200	-	43	67	100	100	100	200	2.000
Río Cuarto		3.270	-	-	-	20	20	30	-	980
S. Francisco		5.000	52	100	100	100	100	100	-	5.000
Villa María		-	-	-	-	-	-	-	-	-
CORDOBA	16/17	18.470	15	34	37	70	77	83	1.500	14.150
	15/16	20.070	66	72	79	90	96	96	-	-
Paraná		2.800	100	100	100	100	100	100	-	2.800
R. del Tala		1.015	100	100	100	100	100	100	75	940
ENTRE RIOS	16/17	3.815	100	100	100	100	100	100	75	3.740
	15/16	2.800	100	100	100	100	100	100	-	-
General Pico		75.500	13	47	75	90	93	95	2.300	69.540
Santa Rosa		132.000	3	10	49	68	68	70	-	92.400
LA PAMPA	16/17	207.500	6	23	59	76	77	79	2.300	161.940
	15/16	230.000	51	77	87	95	99	100	-	-
Avellaneda		120.000	100	100	100	100	100	100	1.500	118.500
C. de Gómez		11.000	100	100	100	100	100	100	1.600	9.400
Casilda		-	-	-	-	-	-	-	-	-
Rafaela		89.000	100	100	100	100	100	100	6.500	82.500
V. Tuerto		600	100	100	100	100	100	100	150	450
SANTA FE	16/17	220.600	100	100	100	100	100	100	9.750	210.850
	15/16	116.950	100	100	100	100	100	100	-	-
CATAMARCA		-	-	-	-	-	-	-	-	-
CORRIENTES		-	-	-	-	-	-	-	-	-
CHACO (Charata)		203.000	100	100	100	100	100	100	12.675	190.330
CHACO (Pcia. R. S. Peña)		181.600	100	100	100	100	100	100	1.400	180.200
FORMOSA		-	-	-	-	-	-	-	-	-
JUJUY		-	-	-	-	-	-	-	-	-
MISIONES		-	-	-	-	-	-	-	-	-
SALTA		-	-	-	-	-	-	-	-	-
SAN LUIS		9.450	-	26	50	100	100	100	-	9.450
S. ESTERO (S. del Estero)		-	-	-	-	-	-	-	-	-
S. ESTERO (Quimilí)		23.800	100	100	100	100	100	100	-	23.800
TUCUMAN		-	-	-	-	-	-	-	-	-
TOTAL PAIS	16/17	1.692.885	40	50	69	82	88	93	34.580	1.539.430
	15/16	1.435.147	50	67	83	93	96	99	-	-

(*) Cifras Provisorias

Las AREAS están expresadas en hectáreas.

ESTIMACIONES AGRICOLAS

Min. De AGROINDUSTRIA



ESTADO DE LOS CULTIVOS
Y HUMEDAD DEL SUELO

HUMEDAD Y ESTADO DE LOS CULTIVOS

Desde el 07/04/17 hasta el 12/04/17

PROVINCIA	DELEGACION	MAIZ									GIRASOL										
		Estadio Fenológico					Estado General				Humedad	Estadio Fenológico (*)					Estado General				Humedad
		E	C	F	L	M	MB	B	R	M		E	C	F	L	M	MB	B	R	M	
BUENOS AIRES	BAHIA BLANCA	-	-	-	90	-	-	52	44	4	A	-	-	-	-	100	-	53	47	-	A
	BOLIVAR	-	-	-	90	10	-	100	-	-	A	-	-	-	-	100	-	100	-	-	A
	BRAGADO	-	-	-	30	70	-	100	-	-	A	-	-	-	-	-	-	-	-	-	-
	GENERAL MADARIAGA	-	-	-	48	52	-	79	21	-	A	-	-	-	-	100	2	86	12	-	R
	JUNIN	-	-	-	36	64	-	100	-	-	A	-	-	-	-	-	-	-	-	-	-
	LA PLATA	-	-	-	36	64	83	17	-	-	A	-	-	-	-	-	-	-	-	-	-
	LINCOLN	-	-	-	4	96	-	62	31	7	E/A	-	-	-	-	100	-	67	28	4	E/A
	PEHUAJO	-	-	-	19	81	48	52	-	-	A	-	-	-	-	100	58	42	-	-	A
	PERGAMINO	-	-	-	4	96	72	28	-	-	A	-	-	-	-	-	-	-	-	-	-
	PIGÜE	-	-	-	-	100	-	25	41	34	A	-	-	-	-	100	-	-	25	50	A
	SALLIQUELO	-	-	-	78	22	-	100	-	-	E/A	-	-	-	-	100	-	100	-	-	A
	TANDIL	-	-	-	100	-	-	44	56	-	A	-	-	-	-	100	-	24	76	-	A/R
	TRES ARROYOS	-	-	-	-	100	-	100	-	-	A	-	-	-	-	100	-	100	-	-	A
25 DE MAYO	-	-	-	4	95	9	85	6	-	A	-	-	-	-	-	-	-	-	-	-	
CORDOBA	LABOULAYE	-	-	-	37	63	-	80	20	-	E/A	-	-	-	-	100	-	88	13	-	A
	MARCOS JUAREZ	-	-	-	12	88	27	65	7	-	A/E	-	-	-	-	-	-	-	-	-	-
	RIO CUARTO	-	-	-	50	50	-	62	26	13	A	-	-	-	-	100	-	100	-	-	A
	SAN FRANCISCO	-	-	-	36	64	49	40	8	3	A/R/E	-	-	-	-	-	-	-	-	-	-
	VILLA MARIA	-	-	-	46	54	-	100	-	-	A	-	-	-	-	-	-	-	-	-	-
ENTRE RIOS	PARANA	-	-	-	18	83	26	66	8	-	E/A	-	-	-	-	-	-	-	-	-	-
	ROSARIO DEL TALA	-	-	0	13	87	27	58	15	-	E/A	-	-	-	-	-	-	-	-	-	-
LA PAMPA	GENERAL PICO	-	-	14	56	29	-	100	-	-	E/A	-	-	-	-	100	-	100	-	-	A
	SANTA ROSA	-	-	13	82	6	8	81	10	-	E/A	-	-	-	5	95	13	80	7	-	A
SANTA FE	AVELLANEDA	-	-	14	63	24	-	71	29	-	E/A	-	-	-	-	-	-	-	-	-	-
	CASILDA	-	-	-	29	71	32	58	10	-	E	-	-	-	-	-	-	-	-	-	-
	CANADA de GOMEZ	-	-	-	30	70	45	25	19	11	A	-	-	-	-	-	-	-	-	-	-
	RAFAELA	-	-	-	20	80	-	51	31	18	A/E	-	-	-	-	-	-	-	-	-	-
VENADO TUERTO	-	-	-	2	98	-	100	-	-	A	-	-	-	-	-	-	-	-	-	-	
CATAMARCA	CATAMARCA	-	-	40	50	10	-	70	40	-	A/R	-	-	-	-	-	-	-	-	-	-
CORRIENTES	CORRIENTES	-	-	-	-	-	-	-	-	-	-	-	-	-	-	-	-	-	-	-	-
CHACO	CHARATA	-	6	42	48	3	37	41	22	0	R/A	-	-	-	-	-	-	-	-	-	-
	ROQUE SAENZ PENA	-	4	45	51	-	51	49	-	-	A	-	-	-	-	-	-	-	-	-	-
FORMOSA	FORMOSA	-	-	-	-	-	-	-	-	-	-	-	-	-	-	-	-	-	-	-	-
JUJUY	JUJUY	-	10	60	30	-	-	100	-	-	E/A	-	-	-	-	-	-	-	-	-	-
MISIONES	POSADAS	-	-	-	-	-	36	62	2	0	-	-	-	-	-	-	-	-	-	-	-
SALTA	SALTA	-	-	20	80	-	50	50	1	-	E/A	-	-	-	-	-	-	-	-	-	-
SAN LUIS	SAN LUIS	-	-	1	78	21	-	100	-	-	A	-	-	-	-	-	-	-	-	-	-
SANTIAGO DEL ESTERO	SANTIAGO DEL ESTERO	-	-	-	78	22	-	100	-	-	A/R	-	-	-	-	-	-	-	-	-	-
	QUIMILI	-	-	-	81	19	18	71	10	2	A/R/E	-	-	-	-	-	-	-	-	-	-
TUCUMAN	TUCUMAN	-	1	49	49	0	-	70	30	-	A	-	-	-	-	-	-	-	-	-	-

Las cifras expresan porcentaje de la superficie del área sembrada.

Estado general: MB: Muy Bueno, B: Bueno, R: Regular, M: Malo.

Humedad: A: Adecuada, R: Regular, E: Exceso, I: Inundación, PS: Principio de Sequía, S: Sequía.

Estadio Fenológico: E: Emergencia; C: Crecimiento; F: Floración; L: Llenado; M: Madurez

(*) La sumatoria puede ser inferior a 100, correspondiendo la diferencia a siembras aún sin emerger.



HUMEDAD Y ESTADO DE LOS CULTIVOS

Desde el 07/04/17 hasta el 12/04/17

PROVINCIA	DELEGACION	SOJA de primera								SOJA de segunda								HUMEDAD		
		Estadio Fenológico (*)					Estado General			Estadio Fenológico(*)					Estado General					
		E	C	F	L	M	MB	B	R	M	E	C	F	L	M	MB	B		R	M
BUENOS AIRES	BAHIA BLANCA	-	-	-	-	-	-	-	-	-	-	-	-	-	-	-	-	-	-	-
	BOLIVAR	-	-	-	30	70	-	100	-	-	-	-	63	37	-	-	100	-	-	-
	BRAGADO	-	-	-	10	90	-	100	-	-	-	-	88	12	-	-	-	-	-	-
	GRAL. MADARIAGA	-	-	-	9	91	5	95	-	-	-	-	-	78	22	-	73	-	-	-
	JUNIN	-	-	-	44	56	-	100	-	-	-	-	-	50	50	-	100	-	-	-
	LA PLATA	-	-	-	31	69	84	16	-	-	-	-	-	100	-	64	36	-	-	-
	LINCOLN	-	-	-	20	80	-	63	32	6	-	-	-	83	17	-	60	31	10	E/A
	PEHUAJO	-	-	-	23	78	46	54	-	-	-	-	-	100	-	62	38	-	-	A
	PERGAMINO	-	-	-	28	72	75	25	-	-	-	-	-	68	32	-	100	-	-	A
	PIGUE	-	-	-	-	100	-	50	31	19	-	-	-	50	50	-	41	35	24	A
	SALLIQUELO	-	-	-	80	20	-	100	-	-	-	-	-	100	-	-	100	-	-	E/A
	TANDIL	-	-	-	50	50	-	34	67	-	-	-	-	100	-	-	19	81	-	A
	TRES ARROYOS	-	-	-	100	-	-	100	-	-	-	-	-	24	76	-	100	-	-	A
25 DE MAYO	-	-	-	4	96	8	87	5	-	-	-	-	21	79	-	100	-	-	A	
CORDOBA	LABOULAYE	-	-	-	22	78	-	80	14	6	-	-	-	75	25	-	75	25	-	E/A
	MARCOS JUAREZ	-	-	-	-	100	22	70	7	-	-	-	-	100	-	-	90	8	2	A
	RIO CUARTO	-	-	-	0	100	-	74	16	9	-	-	-	100	-	-	55	30	16	A
	SAN FRANCISCO	-	-	-	32	68	48	37	6	4	-	-	-	40	60	51	35	8	5	A/R/E
	VILLA MARIA	-	-	-	32	68	-	100	-	-	-	-	10	68	22	-	100	-	-	A
ENTRE RIOS	PARANA	-	-	-	48	52	11	85	5	-	-	-	-	100	-	-	100	-	-	E
	ROSARIO DEL TALA	-	-	-	69	31	24	71	5	-	-	-	-	90	10	23	70	7	-	E/A
LA PAMPA	GENERAL PICO	-	-	-	73	27	-	100	-	-	-	-	-	100	-	-	100	-	-	E/A
	SANTA ROSA	-	-	-	90	10	11	77	12	-	-	-	17	83	-	-	77	23	-	E
SANTA FE	AVELLANEDA	-	-	-	43	57	-	64	26	10	-	-	4	74	22	-	68	30	2	E/A
	CASILDA	-	-	-	-	100	37	38	16	10	-	-	-	36	64	14	53	21	12	A
	CAÑADA de GOMEZ	-	-	-	-	100	38	32	20	7	-	-	-	44	56	32	32	20	10	A
	RAFAELA	-	-	-	47	53	-	60	27	13	-	-	-	87	13	-	51	32	16	A/E
VENADO TUERTO	-	-	-	-	100	-	100	-	-	-	-	-	100	-	-	100	-	-	A	
CATAMARCA	CATAMARCA	-	-	30	31	39	-	60	40	-	-	-	-	-	-	-	-	-	-	A
CORRIENTES	CORRIENTES	-	-	-	-	-	-	-	-	-	-	-	-	-	-	-	-	-	-	-
CHACO	CHARATA	-	-	-	92	8	38	52	10	0	-	-	-	-	-	-	-	-	-	R/A
	Pcia. R. S. PENA	-	-	7	86	7	50	50	-	-	-	-	-	-	-	-	-	-	-	A
FORMOSA	FORMOSA	-	-	-	-	-	-	-	-	-	-	-	-	-	-	-	-	-	-	-
JUJUY	JUJUY	-	-	70	30	-	-	100	-	-	-	-	-	-	-	-	-	-	-	E
MISIONES	POSADAS	-	-	-	-	-	-	-	-	-	-	-	-	-	-	-	-	-	-	-
SALTA	SALTA	-	-	-	91	9	50	50	-	-	-	-	-	-	-	-	-	-	-	E/A
SAN LUIS	SAN LUIS	-	-	-	54	46	-	100	-	-	-	-	-	100	-	-	100	-	-	A
SANTIAGO DEL ESTERO	SANTIAGO DEL ESTERO	-	-	-	83	17	-	100	-	-	-	-	-	-	-	-	-	-	-	A/R
	QUIMILÍ	-	-	-	71	29	13	77	8	2	-	-	-	-	-	-	-	-	-	A/R/E
TUCUMAN	TUCUMAN	-	-	14	41	44	-	70	30	-	-	-	-	-	-	-	-	-	-	A/E

Las cifras expresan porcentaje de la superficie del área sembrada.

Estado general: MB: Muy Bueno, B: Bueno, R: Regular, M:Malo.

Humedad: A: Adecuada, R: Regular, E: Exceso, I: Inundación, PS: Principio de Sequía, S: Sequía.

Estadio Fenológico: E: Emergencia; C:Crecimiento; F: Floración; L: Llenado; M: Madurez

(*) La sumatoria puede ser inferior a 100, correspondiendo la diferencia a siembras aún sin emerger.

Más información <http://www.sii.gov.ar/informes>